

株式会社 マスヒロ

業務案内

業務内容例 ～解体～

内装解体（基本の流れ）

①施工前

朝礼・KY活動の実施。

リスクアセスメントに基づく、作業手順・危険予知の確認



②養生

適正養生。周囲への埃飛散・衝突破損可能性部分の保護徹底。

→養生例は「養生」のページ参照。



③解体

適正工具の使用。撤去物内容・音出し・火気使用等の作業制限等もふまえ、各条件に見合った適正な方法で迅速・丁寧・効率的に作業を行います。



④残材搬出

解体材の品目・形状・重量により、最も効率的な台車を使用。

（パレット台車・カゴ台車大小・鉄平床台車・木台車・ガラス台車 等）

必要により、台車及び解体材ごと、ビニールラッピングによる埃飛散防止措置を行います。



⑤残材の積み込み

周囲に対して音や埃に気を使い、綺麗に積んでいきます。

残材は可能な限り分別を行い、品目毎の積載を心掛けます。

→「産業廃棄物収集運搬」のページ参照。



⑥解体完了

こんなときでもしっかり対応！

- ・高層階でのコンプレッサー使用にて厨房床シンダー研り
- ・足場を組んでから撤去作業まで一式請負

→足場組例は「仮設工事」のページ参照。

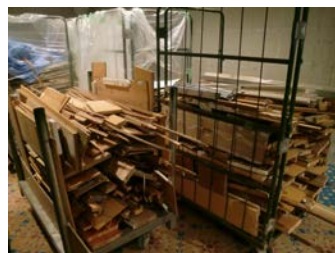


※幅広い分野・多種多様な用途・規模・条件下において、適正なご提案を致します。どんなことでもご相談ください。

業務内容例 ～産業廃棄物収集運搬～

契約書・マニフェスト・各現場対応

「紙マニフェスト・電子マニフェスト」に対応可。
弊社からの契約書作成・マニフェスト発行対応可。
コンテナ設置・高さ制限 (h2.1m等) のある荷捌き車両対応可。
搬出用台車、各種台車用意可。現場にお持ちします。
(カゴ台車大小・鉄平床台車・木台車・ガラス台車 等)
搬出作業時、養生作業対応可。 →養生のページ参照。
搬出作業員手配可。 →揚重のページ参照。



産業廃棄物の現場内分別

現場内作業にて産業廃棄物が発生する場合、可能な限り品目毎に分別し、各中間処理場で二次処理 (リサイクル) 可能な形として搬入するよう努めています。

産業廃棄物の全てをリサイクルするのは困難ですが、トラック1台・ゴミ数袋…、小さな積み重ねから、CO²削減・地球温暖化防止に努めてまいります。

※現場状況により明らかに困難な場合は作業・工程を優先させる場合がございます。



中間処理場 例

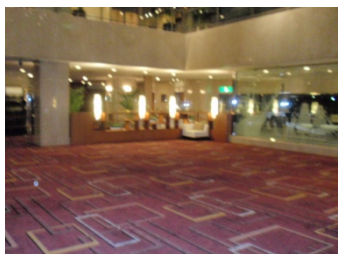
(株) コーエイサービス	埼玉県八潮市大字木曾根字 546-1
(株) タケエイ	東京都大田区城南島 3-4-3
新和環境(株)	埼玉県吉川市小松川 567-1
東京ボード工業(株)	東京都江東区新木場 2-11-1
(株) やまたけ	埼玉県三郷市上彦名 522



業務内容例 ～仮設足場～

内部吹抜け・階段・エスカレーター一部足場組

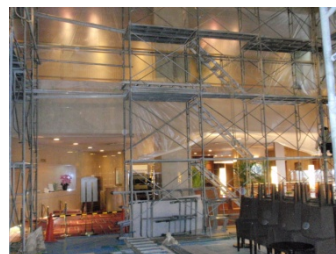
>> ホテルロビーホール部分の天井改修工事の為の足場組



工事前



床・周囲養生



枠組足場設置



ベコビーム設置

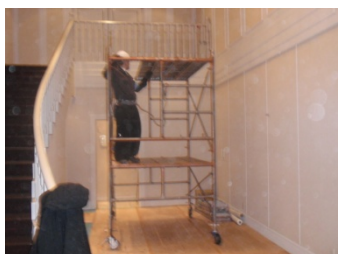


作業床作成

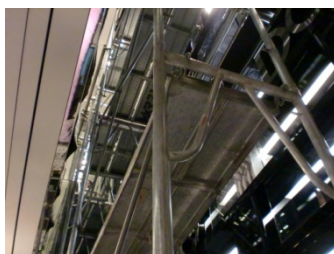


見掛け部分目隠し養生

>> その他足場組



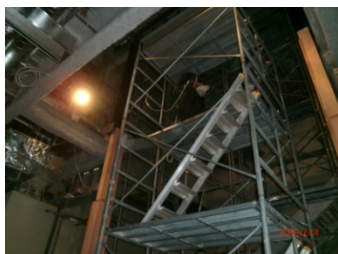
ローリングタワー設置①



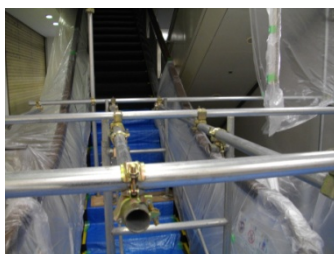
階段・踊場部足場組①



階段・踊場部足場組②



ローリングタワー設置②



エスカレーター足場組①



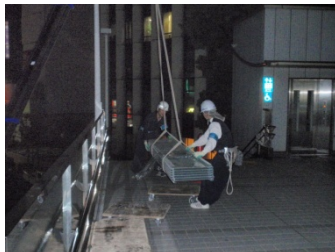
エスカレーター足場組②

外部仮囲い（フラットパネル仮囲い）

>> 外部ファサード面への外部仮囲い鋼板組



ブルーシート・ゴムシート養生



ユニック車にて資材揚重



枠・単管組



フラットパネル設置



アルミ引戸付・完成



状況により、H鋼・枠組設置対応可

業務内容例 ～揚重～

什器・資材・仮設材等、現場指定条件にて揚重致します。
仮設足場・専門機材等必要な場合、併せて対応可。
各種台車用意・養生作業対応可。 →養生のページ参照。
現場内、監督・職人補助作業、揚重管理作業対応可（常駐対応可）。

業務内容例 ～運送～

什器・資材・仮設材等、現場指定条件・車両にて運送致します。

箱車・4 t 平ボディ・2 t 平ボディ・パワーゲート車。
高さ制限（h2.1m以下等）のある荷捌きへの車両対応可。
梱包養生・キルティング他保護養生対応可。
物量に応じた預かり倉庫対応可。
搬出入時の各種台車用意可。
搬出入時の養生作業対応可。 →養生のページ参照。
搬出作業員手配可。 →揚重のページ参照。



業務内容例 ～養生～

百貨店内テナント店舗解体工事（搬出経路養生）



経路ビニールトンネル養生



経路ビニールトンネル養生



トンネル外側の商品ビニール養生

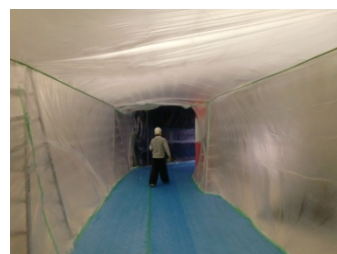
百貨店内テナント店舗解体工事（搬出経路養生） ※吹抜け通路部分の完全トンネル養生を要求された。



壁・天井完全ビニールトンネル養生



9尺脚立・足場等を利用



トンネル養生内部

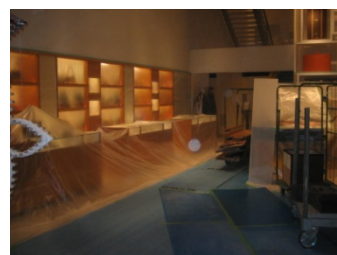
路面店アパレルブランド店改修工事（搬出経路養生）



階段周囲養生



階段保護養生



天井が高い吹抜け廻りの養生

様々な場面・条件での養生例



明装工事の為の場内保護仮設養生



オフィスビルの明装工事用養生



作業空間内保存物の保護養生

実績

実績

高島屋 各店	相鉄ジョイナス	帝国ホテル
パルコ 各店	恵比寿ガーデンプレイス	横浜ベイシェラトンホテル
三越 各店	モリシア津田沼	ペニンシュラホテル
伊勢丹 各店	つくばクレオスクエア	アンバサダーホテル
松屋 各店	日本橋コレド 各店	ホテルマリナーズコート
大丸松坂屋百貨店 各店	新宿ペペ 各店	グランドハイアット東京
西武百貨店 各店	八重洲地下街 各所	恵比寿ウェスティンホテル
東武百貨店 各店	横浜ランドマークプラザ	品川プリンスホテル
東急百貨店 各店	アークヒルズ	横浜ランドマークタワー
小田急百貨店 各店	トラストタワー	富士急ハイランドホテル
京王百貨店 各店	六本木レジデンス	ホテルメトロポリタン
そごう 各店	六本木ヒルズ 各所	ロッセシティホテル錦糸町
ルミネ 各店	表参道ヒルズ 各店	ザプリンスパークタワー東京
イオン 各店	元麻布ヒルズ 各所	成田空港内 各店
ららぽーと 各店	東京ミッドタウン 各所	羽田空港内 各店
アトレ 各店	丸ビル 各所	東京ディズニーランド 各店
イトーヨーカドー各店	東京建物 各所	路面店 各店
アウトレットモール各所	アニヴェルセル表参道	事務所内装工事 各所
JR駅構内 各店	ニューステージ横浜	寺社建築 各所

※（順不同）その他商業施設・路面店・オフィス・個人邸・ホテル・保養所など多数。

※具体的な個人物件名・個別ショップ名（路面店含む）は表記を控えさせて戴きます。

売上高

令和 4年度	630,000,000 円
令和 3年度	430,000,000 円
令和 2年度	405,000,000 円
令和元年度	622,000,000 円
平成30年度	880,000,000 円